

- а) кожа гладкая и сухая                      б) кожа бугристая, влажная  
в) отлично плавает и с трудом прыгает    г) плохо плавает и с трудом прыгает

11. Жители и гости Челябинска любят посещать парк культуры и отдыха имени Ю.А. Гагарина, который находится в городском бору. На территории бора много гранитных карьеров, обустроенных в живописные пруды. **Напиши посетителям парка памятку: «Правила грамотного и безопасного поведения в природе». Начни с обращения к ним.**

---

---

---

---

---

12. От количества перегноя зависит цвет и плодородие почвы. Какие почвы Челябинской области самые плодородные?

- а) серые лесные                      б) черноземные  
в) подзолистые                      г) солончаки

**Благодарим за участие!**

**ИНТЕЛЛЕКТУАЛЬНЫЙ МАРАФОН  
КРАЕВЕДЧЕСКОЙ НАПРАВЛЕННОСТИ – 2018  
(для обучающихся начальной школы)**

**4 класс**

Код школы \_\_\_\_\_  
Фамилия, имя учащегося \_\_\_\_\_  
Класс \_\_\_\_\_

1. Челябинская область находится в глубине материка Евразия. Это самый большой на Земле материк. Он объединяет две части света – Европу и Азию. На границе двух частей света и находится наша область. Граница проходит по Уральским горам и большой реке. Как называется эта река?

- а) Миасс                                      б) Урал  
в) Ай    г) Сим

2. В каком городе Челябинской области выпускают трамваи, которые ездят во многих городах России?

- а) Кыштым                                      б) Магнитогорск  
в) Усть-Катав                                      г) Троицк

3. Самая большая вершина Челябинской области имеет высоту 1406 метров. Она находится на территории Зюраткульского национального парка. Как называется эта вершина?

- а) Большой Таганай                              б) Большая Сатка  
в) Большой Нургуш                              в) Юрма

4. Названия многих озер Челябинской области оканчиваются башкирским словом «куль», что означает «озеро». Какого озера нет на территории нашей области?

- а) Кум-Куль                      б) Чебаркуль  
в) Зюраткуль                    г) Иссык-Куль

**5. Прочитай описание озера:** *«Это самое высокогорное и самое пресное озеро Южного Урала. Оно находится на территории национального парка и является памятником природы. В переводе с башкирского его название сначала звучало как «сердце-озеро». Какое это озеро?»*

- а) Тургояк                      б) Смолино  
в) Зюраткуль                    г) Увильды

**6. Одно из полезных ископаемых, открытых на территории Ильменского заповедника, было названо в честь города, рядом с которым находится заповедник. Как называется это полезное ископаемое?**

- а) ильменит                      б) вермикулит  
в) миаскит                      г) родонит

**7. Древние разработки этого ценного полезного ископаемого обнаружены на реке Миасс. Миасская долина в 19 веке была главной кладовой России. Самый крупный найденный здесь самородок весил 36 килограммов. Сейчас он хранится в Государственном Алмазном Фонде России. Что это?**

- а) платина                      б) золото  
в) изумруд                      г) алмаз

**8. Прочитай описание животного, внесенного в Красную книгу.**

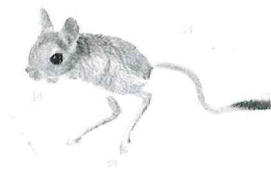
*«Эта крупная птица обитает в степной зоне Челябинской области. Хвост у неё длинный и закруглённый на конце. Крылья широкие и длинные. Их размах составляет от 190 см до 260 см. От других пернатых ее можно отличить по мощным неоперённым лапам и по усам — пучку перьев возле клюва. У этих птиц прекрасное зрение, которое помогает им издалека заметить врагов».*

**Определи название этой птицы.**

- а) цапля                      б) дрофа  
в) журавль                    г) гусь



1. Зверобой



2. Тушканчик



3. Шмель



4. Степной орел

**Напиши, как связаны между собой эти живые организмы.**

---

---

---

---

**10. Лягушки и жабы: люди часто их путают. Отметь, где описаны особенности жабы.**