

Ф.И., класс

дата



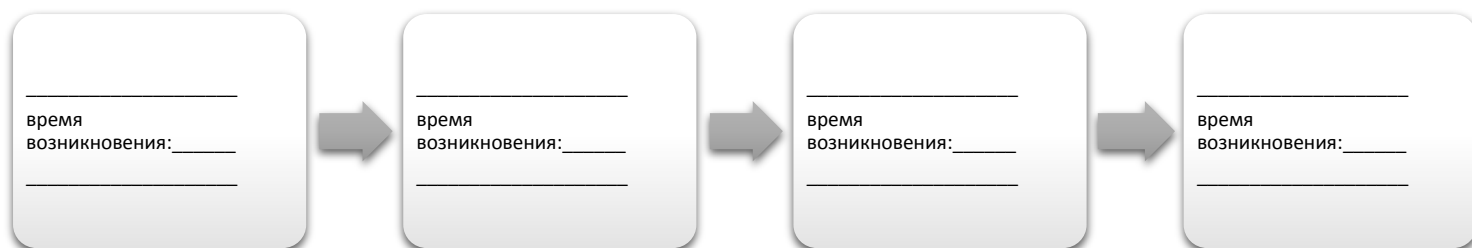
## **ТЕМА: ВЫСШИЕ СПОРОВЫЕ РАСТЕНИЯ. ОТДЕЛ МОХОВИДНЫЕ. ОТДЕЛ ПЛАУНОВИДНЫЕ.**

### ДОМАШНЕЕ ЗАДАНИЕ:

- Учебник стр. 52-57 читать, вопросы устно
- Учебник стр. 56 вопрос №7 письменно в тетради

### Задание №1:

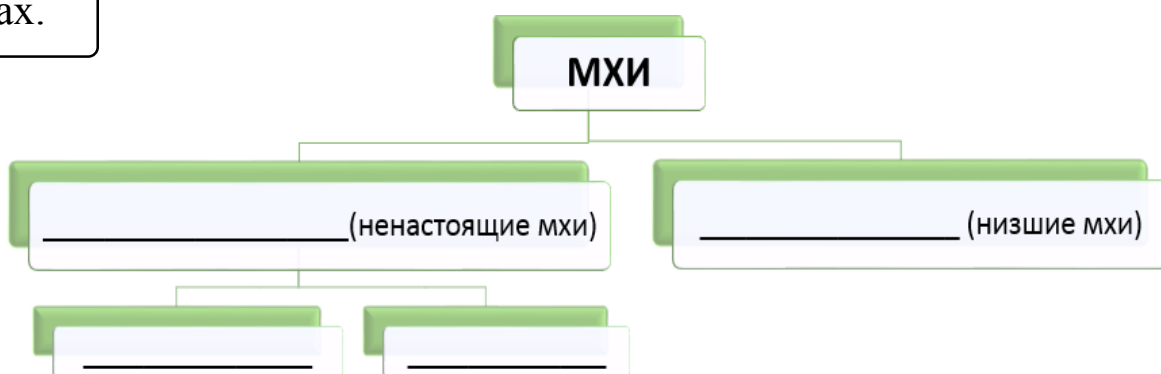
Заполните схему «Происхождение Моховидных и Плауновидных»



### Задание №2:

Опираясь на учебник стр. 54, заполните схему «Классификация мхов»

\_\_\_\_\_ - наука о мхах.



## ЛАБОРАТОРНАЯ РАБОТА «ИЗУЧЕНИЕ ВНЕШНЕГО СТРОЕНИЯ МХА»

**Цель:** изучить особенности внешнего строения мхов на примере Кукушкина льна и Сфагнома.

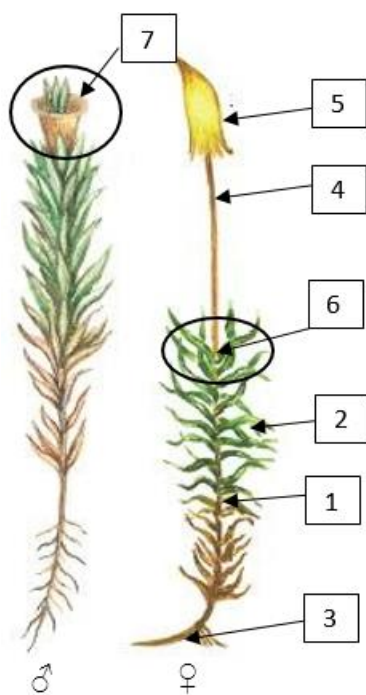
**Материалы:** гербарии и рисунки Кукушкина льна и Сфагнома.

### Ход работы:

1. Рассмотрите мхи по гербарии и рисункам и опишите внешнее строение кукушкина льна и сфагнома в таблице по плану:

	КУКУШКИН ЛЕН	СФАГNUM
ВЫСОТА РАСТЕНИЯ		
НАЛИЧИЕ ПОБЕГА		
СТЕБЕЛЬ		
ЛИСТЬЯ		
НАЛИЧИЕ РИЗОИДОВ		
МЕСТО ОБРАЗОВАНИЯ СПОР		

2. Подпишите на рисунке части мхов и их названия.



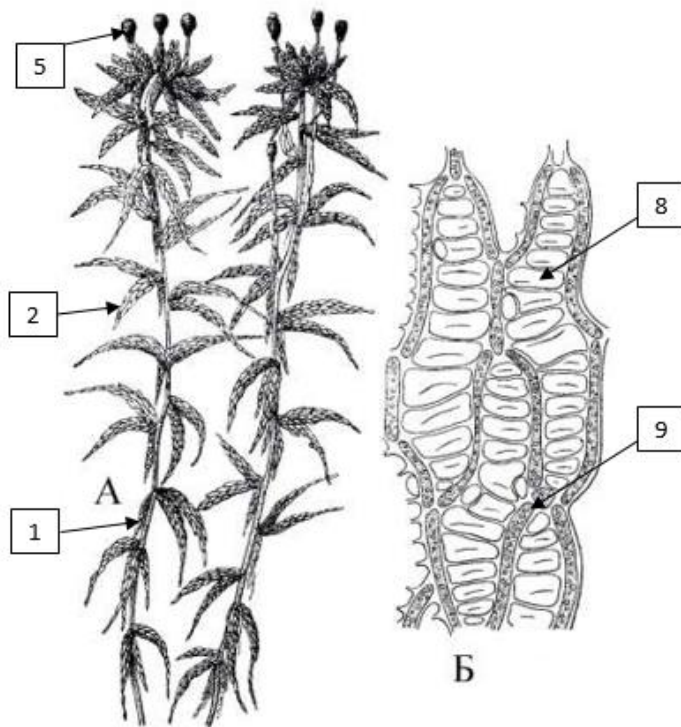
- 1 - \_\_\_\_\_
- 2 - \_\_\_\_\_
- 3 - \_\_\_\_\_
- 4 - \_\_\_\_\_
- 5 - \_\_\_\_\_

6 - архегоний - \_\_\_\_\_

7 - антеридий - \_\_\_\_\_

8 - \_\_\_\_\_

9 - \_\_\_\_\_



*Клетки под микроскопом*

**Вывод:** Ответив на вопросы, сформулируйте вывод: какое усложнение организации происходит у мхов? В чем отличия Кукушкина льна и Сфагнома? Назовите эти отличия.

---



---



---



---



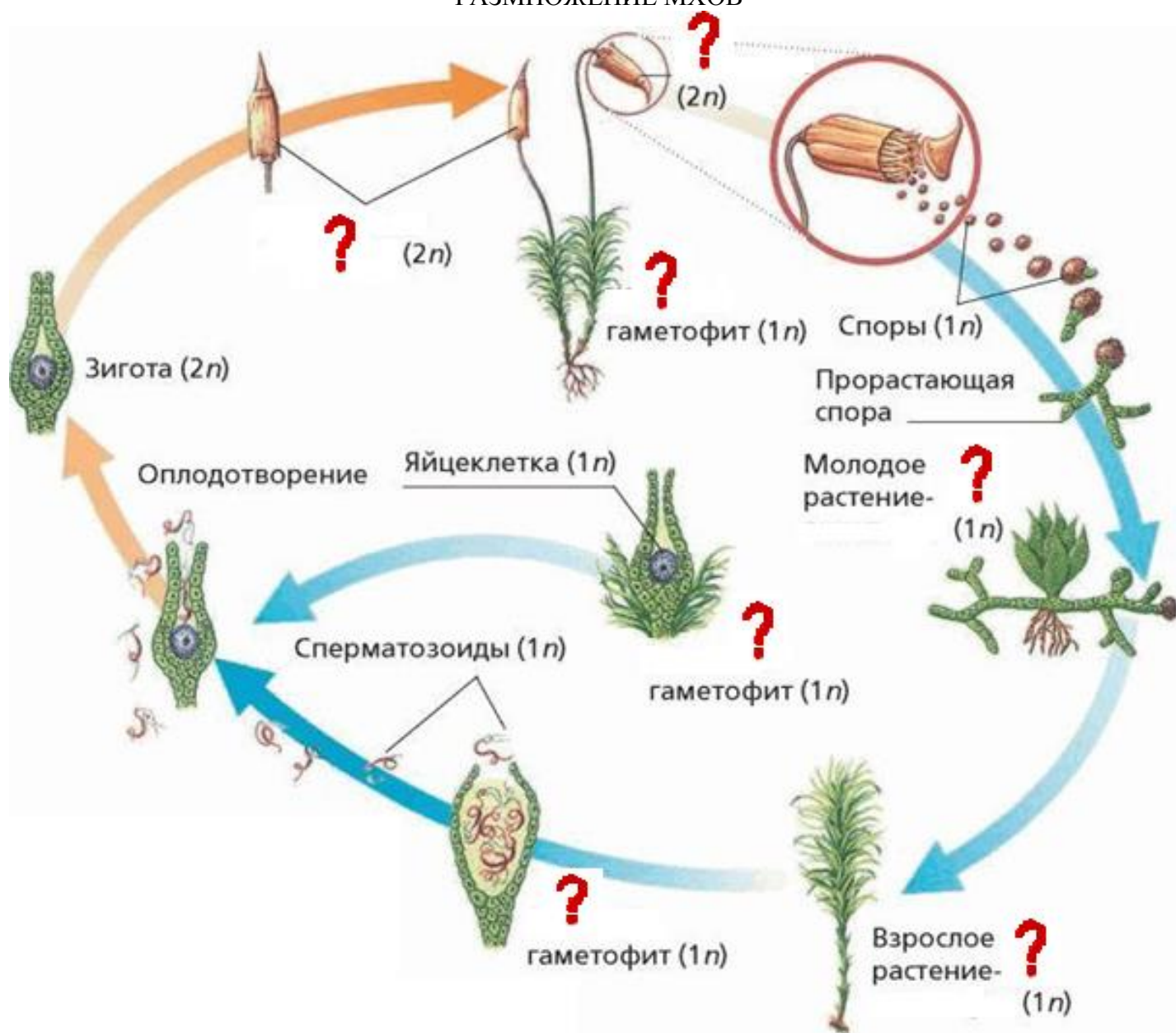
---



---

**Задание №3:** Используя учебник стр. 54 и рассказ учителя, подпишите этапы жизненного цикла мхов на примере Кукушкина льна.

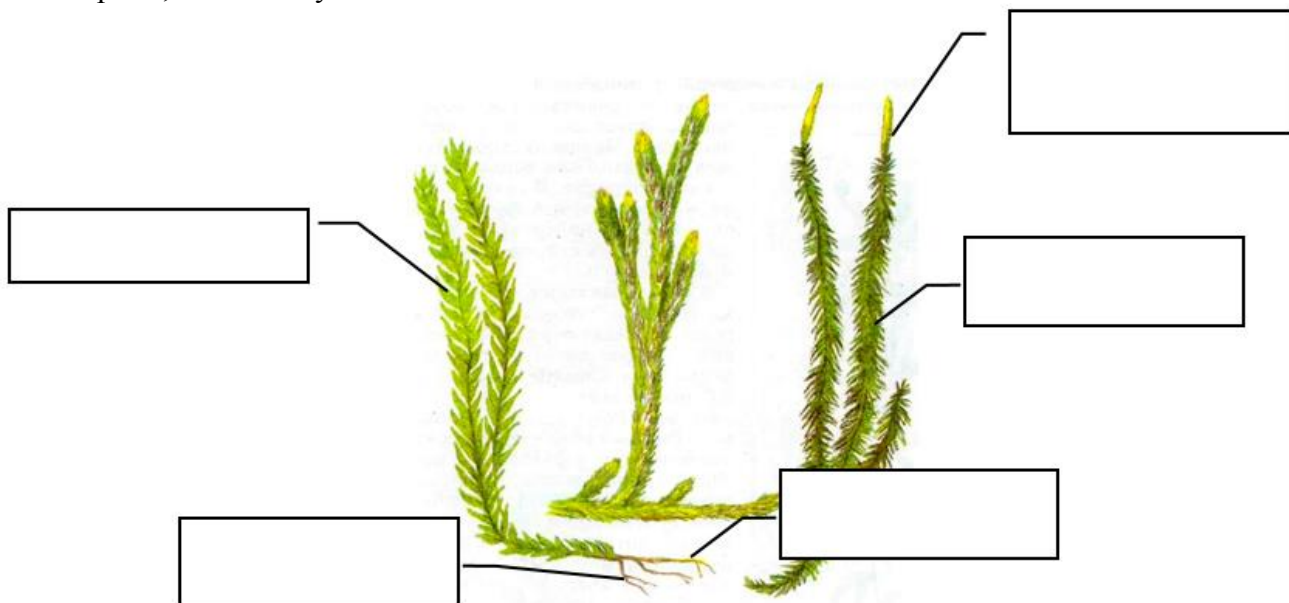
### РАЗМНОЖЕНИЕ МХОВ



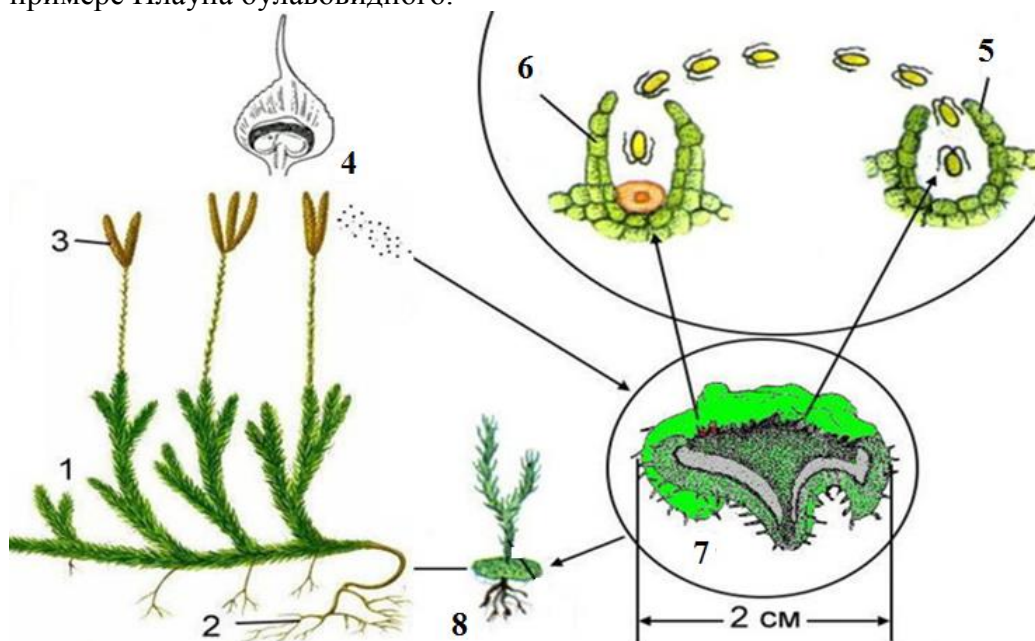
**Задание №4:** используя учебник на стр.55, выделите значение мхов в природе и жизни человека.

Значение мхов в природе:	Значение мхов в жизни человека:
1. Пища для животных.	1. Получают метиловый спирт, воск, парафин, краски, и т.д.
2. Роль в почвообразовании и в регуляции водного баланса суши.	2. Торф используют как _____
3.	3. Отложения торфяных болот используют в грязелечении.
4.	

**Задание №5:** Используя рассказ учителя и учебник на стр. 57, подпишите рисунок «Строение плаунов». Подпишите время, когда Плауны появились на Земле.



**Задание №6:** Внимательно прослушайте рассказ учителя, подпишите этапы жизненного цикла плаунов на примере Плауна булавовидного.



- 1 - \_\_\_\_\_
- 2 - \_\_\_\_\_
- 3 - \_\_\_\_\_
- 4 - \_\_\_\_\_
- 5 - \_\_\_\_\_
- 6 - \_\_\_\_\_
- 7 - \_\_\_\_\_

На уроке я работал	активно / пассивно
Своей работой на уроке я	доволен / не доволен
Урок для меня показался	коротким / длинным
За урок я	не устал / устал
Мое настроение	стало лучше / стало хуже
Материал урока мне был	понятен / не понятен
	полезен / бесполезен
	интересен / скучен
Домашнее задание мне кажется	легким / трудным
	интересным / неинтересным

**Оцени урок и свою  
деятельность во  
время урока,  
подчеркнув  
подходящее слово**